

懐かしいけど
あたらしい家

陽芽

H
I
N
O
M
E

MODEL PLAN 01

土間

リビング
階段

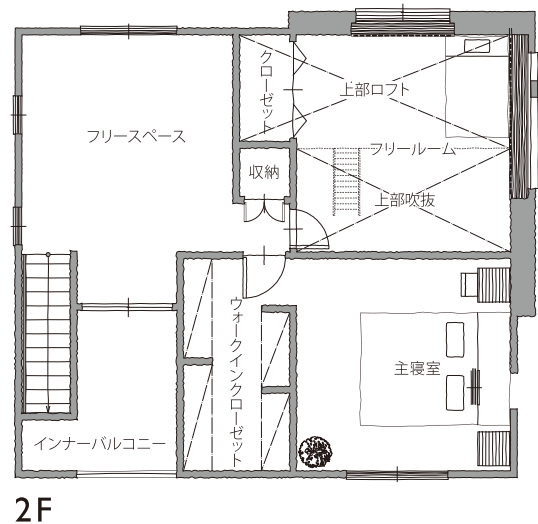
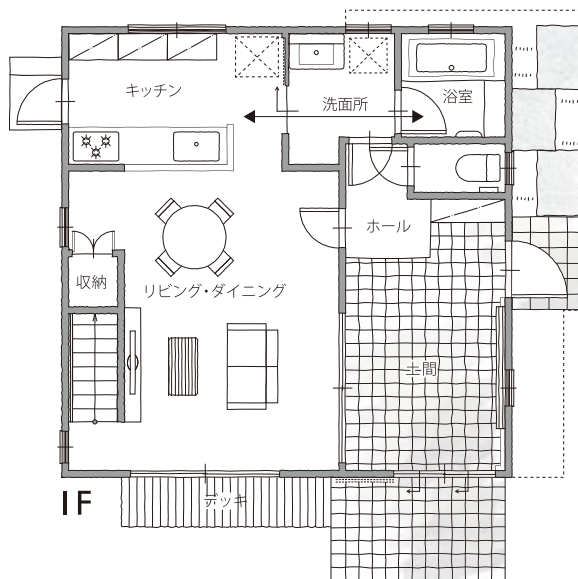
家事効率を
高める動線

フリー
スペース

ロフト&
ウォークインクローゼット

インナー
バルコニー

暮らしのアイデアが散りばめられた陽芽



□は、2階のオーバーハングによる軒下となります。

■延床面積／115.16㎡(約34.83坪) □1階面積／52.99㎡
(片流れの場合のみロフト面積8.28㎡) □2階面積／62.17㎡

[片流れ] 太陽光発電量 12.50kW [切り妻] 太陽光発電量 5.48kW



 大阪ガス住設の家